

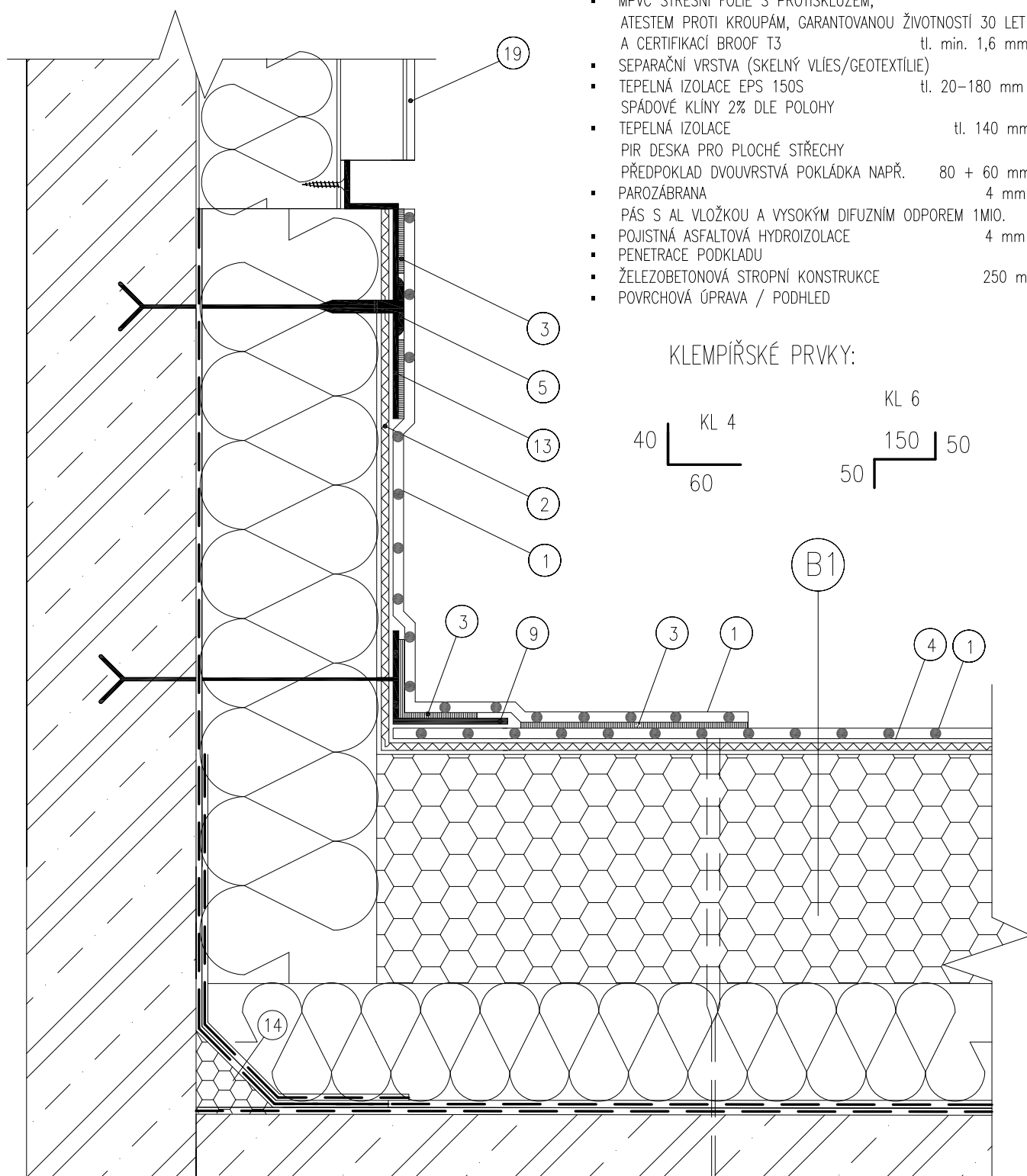
DETAIL "C" – NAPOJENÍ NA OBJEKT SE STŘECHOU B2

MĚŘÍTKO: 1:5

B1 – HLAVNÍ ROVINA STŘECHY:

- MPVC STŘEŠNÍ FÓLIE S PROTISKLUZEM, ATESTEM PROTI KROUPÁM, GARANTOVANOU ŽIVOTNOSTÍ 30 LET A CERTIFIKACÍ BROOF T3 tl. min. 1,6 mm
- SEPARAČNÍ VRSTVA (SKELNÝ VLÍES/GEOTEXTÍLIE)
- TEPELNÁ IZOLACE EPS 150S tl. 20–180 mm
- SPÁDOVÉ KLÍNY 2% DLE POLOHY
- TEPELNÁ IZOLACE PIR DESKA PRO PLOCHÉ STŘECHY tl. 140 mm
- PŘEDPOKLAD DVOUVRSTVÁ POKLÁDKA NAPŘ. 80 + 60 mm
- PAROZÁBRANA 4 mm
- PÁS S AL VLOŽKOU A VYSOKÝM DIFUZNÍM ODPOREM 1MIO. 4 mm
- POJISTNÁ ASFALTOVÁ HYDROIZOLACE 4 mm
- PENETRACE PODKLADU
- ŽELEZOBETONOVÁ STROPNÍ KONSTRUKCE 250 mm
- POVRCHOVÁ ÚPRAVA / PODHLED

KLEMPÍŘSKÉ PRVKY:



- | | |
|--|---|
| ① HYDROIZOLAČNÍ FÓLIE 1,6 mm SR. STANDARD PROTAN SE 1,6 | ⑨ ÚCHYTNÝ PRVEK Z POPLASTOVANÉHO PLECHU ROH VNITŘNÍ |
| ② PODKLADNÍ (OCHRANNÁ) TEXTILIE (ALT. VLIES) | ⑬ ÚCHYTNÝ PRVEK Z POPLASTOVANÉHO PLECHU KOTVENO DO OBVODOVÉ STĚNY, Z PROFIL |
| ③ SPOJ – HORKOVZDUŠNĚ SVAŘENO | ⑭ POMOCNÝ KLÍN Z MW |
| ④ KOTVÍCÍ PRVEK + TELESKOP (VIZ.KOTEVNÍ PLÁN) | ⑰ STÁVAJÍCÍ PLECHOVÝ OBKLAD SYSTÉM FASÁDY Z DOBY VÝSTAVBY |
| ⑤ KOTVÍCÍ PRVEK (DLE PODKLADU A TYPU MATERIÁLU) | ASFALTOVÝ PÁS |
| ⑨ EPS 100 S PŘEDPOKLAD 150mm | PAROZÁBRANA S AL. VLOŽKOU 4mm |
| ⑦+⑧ ASFALTOVÝ PÁS POJISTNÁ HYDROIZOLACE SE SKLOTEXILNÍ VLOŽKOU 4mm | |

Z LIŠTU VIPLANYL JE MOŽNÉ UDĚLAT KRATŠÍ A KOTVIT DO AL. PROFILŮ, KTERÉ SLOUŽÍ PRO KOTVENÍ STÁVAJÍCÍ PLECHOVÉ FASÁDY A NEBO AŽ DO ŽB. STĚNY PRVEK KL 6 NUTNO ZAMĚŘIT PŘED VÝROBOU DLE SKUTEČNÉHO PROVEDENÍ FASÁDY

V PŘÍPADĚ NEJISTOTY PROVEDENÍ DETAILU U STÁVAJÍCÍCH DVEŘÍ STŘEŠNÍ NÁSTAVBY NUTNO KONTAKTOVAT PROJEKTANTA PO DEMONTÁŽI STÁVAJÍCÍHO PLECHOVÉHO OBKLADU